

REÇU LE  
13 OCT. 2011  
REF. 1861

---

**ADEME**

---

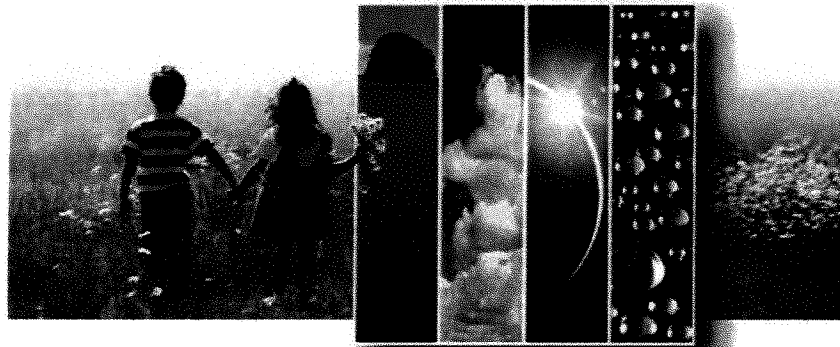
**ADEME - TSEL**  
*Saint Lubin des Joncherets (28)*

**EVACUATION ET ELIMINATION  
DES DECHETS DANGEREUX**

---

**RAPPORT FINAL**  
**Version du 12/07/11**

*notre plus bel espace de travail:  
La Terre de nos enfants*



**GROUPE DUCAMP**

Agir pour l'Environnement

# SOMMAIRE DU DOSSIER

<b>INTRODUCTION</b> .....	<b>3</b>
<b>METHODOLOGIES D'INTERVENTIONS</b> .....	<b>5</b>
PREPARATION DU CHANTIER.....	6
ORGANISATION ET IMPLANTATION DES ZONES CHANTIER.....	7
TRAVAUX DE SECURISATION DE LA TOITURE.....	10
<i>Méthodologie de cette phase</i> : .....	10
<i>Sécurité et EPI</i> : .....	10
<i>Personnel et matériel</i> : .....	10
AMENAGEMENT D'UNE AIRE DE CONDITIONNEMENT ET DE STOCKAGE TEMPORAIRE DECHETS.....	11
<i>Méthodologie de cette phase</i> : .....	11
IDENTIFICATION ET RECONDITIONNEMENT DES DECHETS .....	12
<i>Méthodologie de cette phase</i> : .....	12
<i>Sécurité et EPI</i> : .....	13
<i>Personnel et matériel</i> : .....	13
CURAGE DES CANIVEAUX INTERIEURS ET EXTERIEURS .....	14
<i>Pièce principale après intervention</i> .....	15
NETTOYAGE DU LOCAL TRANSFORMATEUR.....	16
<i>Sécurité et EPI</i> : .....	16
<i>Personnel et matériel</i> : .....	16
NETTOYAGE DU SOL ET PROTECTION DU PUIT.....	18
<i>Sécurité et EPI</i> : .....	18
<i>Personnel et matériel</i> : .....	18
POMPAGE, .....	19
NETTOYAGE, EVACUATION DES DECHETS DE LA FOSSE DANS LA STATION DE TRAITEMENT .....	19
<i>Sécurité et EPI</i> : .....	19
<i>Personnel et matériel</i> : .....	19
CHARGEMENT ET TRANSPORT DES DECHETS VERS LES CENTRES DE TRAITEMENT .....	20
<i>Méthodologie de chargement</i> : .....	20
<i>Moyens de chargements et de transports</i> : .....	20
ELIMINATION DES DECHETS.....	21
PLANNING D'EXECUTION .....	23
<b>NOTE SUR LES MOYENS MIS EN PLACE</b> .....	<b>25</b>
RESUME DES MOYENS HUMAINS.....	26
RESUME DES MOYENS MATERIELS.....	27
<i>Les moyens d'identification, regroupement et d'analyses</i> : .....	27
<i>Les moyens de pompage, chargement et transport</i> : .....	27
<i>Les équipements de sécurité et de protection des personnes</i> : .....	27
<i>La Base de Vie</i> : .....	27
<b>ANNEXES</b> .....	<b>28</b>

# INTRODUCTION

L'objectif du chantier était de prendre en charge l'élimination des déchets restés sur le site TSEL à Saint Lubin des Joncherets (28) à savoir :

- Sécuriser la toiture avant réalisation des travaux,
- Evacuer et éliminer dans des filières spécialisés les déchets et/ou produits dangereux dispersés sur le site,
- Vidanger et nettoyer les réseaux dans le bâtiment et à l'extérieur,
- Vidanger et nettoyer la fosse dans le local de la station de traitement,
- Nettoyer la pièce transformateur.

**METHODOLOGIES  
D'INTERVENTIONS**

Les travaux consistaient à :

- Mettre en sécurité les zones des travaux,
- Identifier, manutentionner, trier, regrouper et reconditionner des déchets, Vidanger, curer, nettoyer les réseaux,
- Nettoyer et vider le local transformateur,
- Vidanger et nettoyer la fosse dans le local station,
- Nettoyer le sol et protéger le puit,
- Aménager une aire de stockage temporaire des déchets en attente d'évacuation vers les centres de traitement,
- Assurer le chargement et le transport des déchets vers des centres collectifs de traitement ou de valorisation,
- Assurer la traçabilité des déchets.

## Préparation du chantier

---

Cette regroupe différentes opérations préalables aux travaux et notamment :

-Visite de chantier pour l'inspection commune.

-Elaboration du PPSPS, du PAQ et du PAE.

-Commande pour la location des bungalows, groupe électrogène, minipelle, manuscopic, nacelle.

-Commande du petits matériels (planche en bois, EPI, transicuves...), ouverture du compteur à eau.

# Organisation et Implantation des zones chantier

## Description de la Base Vie :

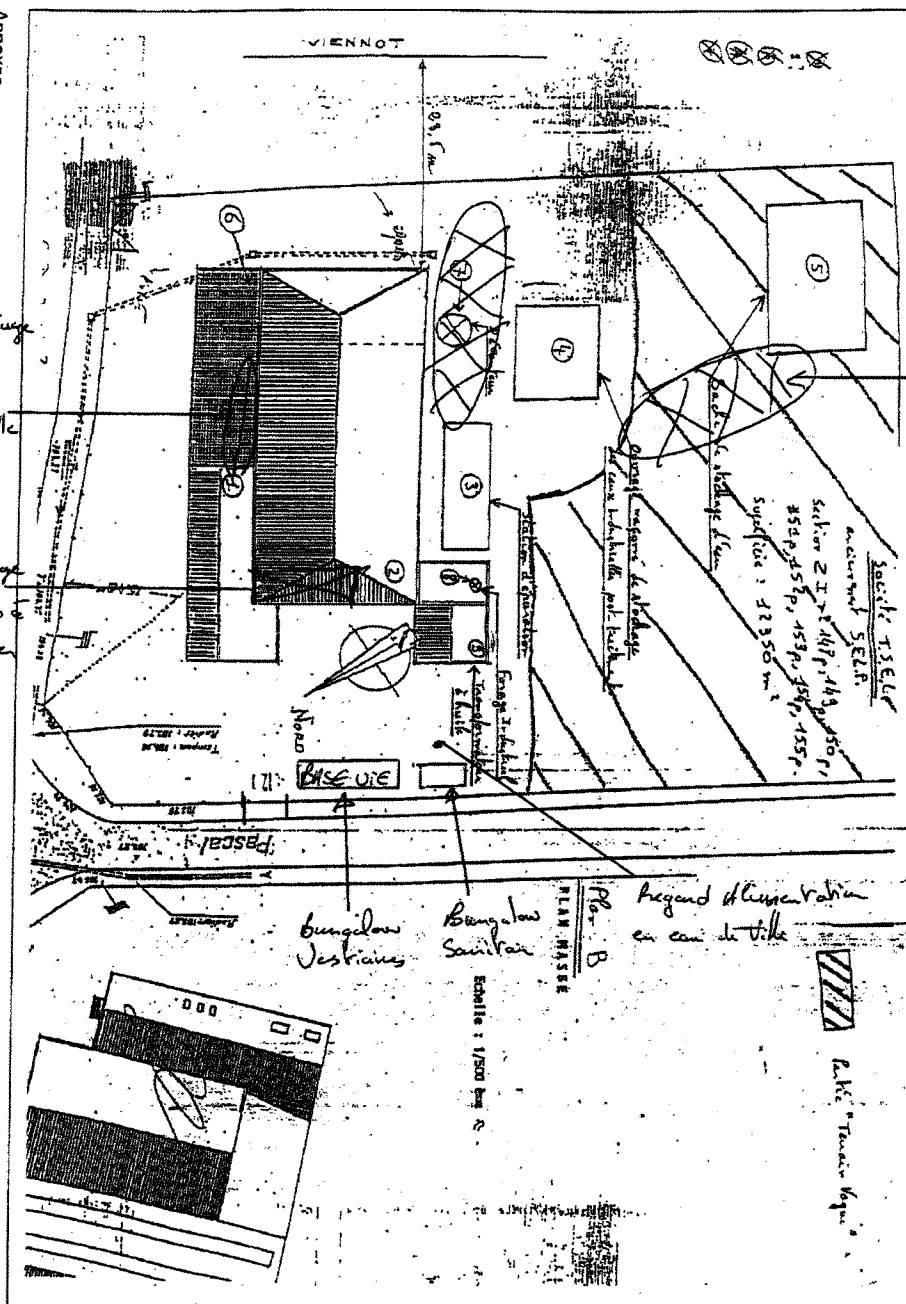
La base de vie était composée de deux modules, un module sanitaire (douche toilette et lavabo) alimenté en eau de ville, alimenté électriquement par un groupe électrogène de 12kva, un module avec chaises et table qui faisait office de bureaux et salle de réunion. Cette base était meublée éclairée, chauffée avec une signalisation « port des EPI obligatoires »-« chantier interdit au public » apposée à l'entrée du site.



Base Vie

Annexes

Stockage  
D.B.  
bus  
Fenille  
Avec  
stockage  
Déchets  
Espace



ANNEXE 3 Plan du site TSEL

Zone  
déclassée  
pour  
accès à la  
bête.

Le parking VL et « visiteurs » était situé à l'extérieur au niveau de l'entrée pour accéder à la base de vie.

Un débroussaillage a été réalisé à l'arrière du site afin d'accéder aux réseaux extérieurs et aux futures zones de sondages sol.

#### Moyens de prévention :

Un détecteur quatre gaz, un explosimètre, du papier pH étaient à disposition du personnel sur les zones d'intervention. Un rince œil à la diphotérine équipé nos intervenants à la ceinture et une douche de chantier était installée dans le local de la station de traitement, complétés par une trousse de premier secours.

En début de chantier toutes les zones des bâtiments étaient réputées **zone rouge**. Elles ont été libérées progressivement au fur et à mesure de l'avancement des travaux.

En fin de poste, les opérateurs se débarrassaient de leurs vêtements de travail dans le bungalow « vestiaire sale ».

#### Suivi de chantier :

Pendant le chantier plusieurs réunions ont été réalisées sur site en présence d'un représentant VIDAM (M. HAUDRECHY/M. CANTRELLE), du chef de chantier M. DABONNEVILLE, du coordonnateur sécurité Me RICHARD et de l'ADEME Me COLLIN-FEVRE.

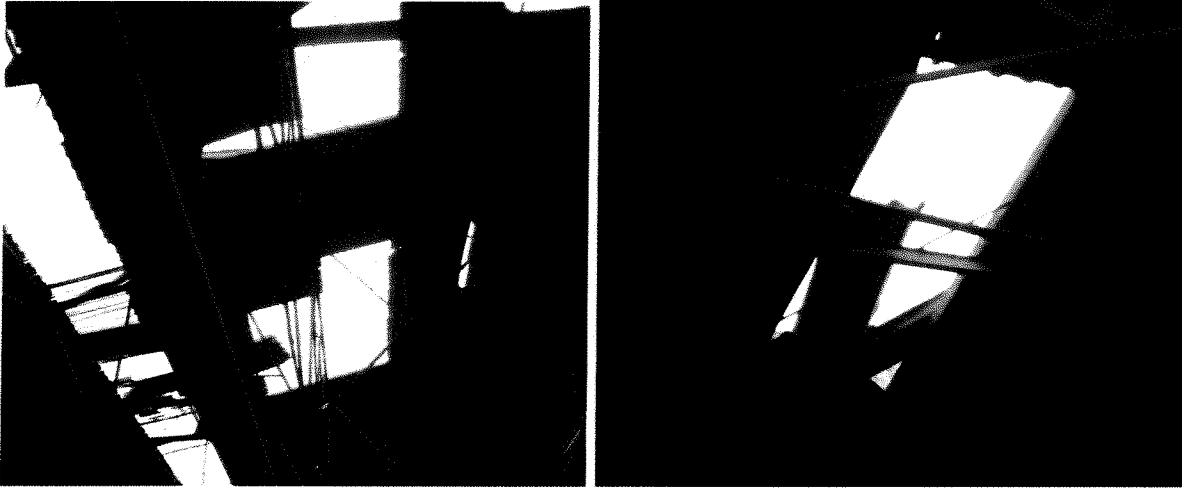
En fin de journée, le chef de chantier envoyait par mail un rapport de jour en précisant les actions réalisées, les déchets manipulés. De plus un contact téléphonique journalier était programmé entre le chef de chantier et le conducteur de travaux pour débriefer sur les actions menées et sur l'objectif du lendemain.

Le chantier a démarré le lundi 27 Juin 2011 et s'est terminé le jeudi 07 Juillet 2011.

# Sécurisation des zones de travaux

---

## 1. Sécurisation de la toiture :



**Toiture avant intervention**

### Méthodologie de cette phase :

Pour mener à bien cette phase, un plan de retrait a été réalisé au préalable par le département AMIANTE de la société VIDAM, puis a déposé avec une nacelle tous les éléments instables en toiture.

- Les tôles fibro ciment ont été conditionnées en big bag pour une élimination en centre de traitement COSSON à SAINT WITZ (95),

### Sécurité et EPI :

Les opérateurs portaient les EPI suivants : gants anticoupure, masque à poussière, casques, lunette, harnais de sécurité avec stop chute.

### Personnel et matériel :

Cette intervention a été réalisée à l'aide de deux personnes dont une personne disposant du CACES nacelle.

- Nacelles et Coupes boulons

Pendant cette phase, seul notre département amiante intervenait dans le bâtiment, l'équipe VIDAM dépollution travaillait en extérieure.

## 2. Enlèvement des déchets amiantés au sol :

Les déchets de tôles fibro ciment au sol dispersés, dans le bâtiment principal et autres pièces, ont été regroupés et conditionnés en big bag par notre équipe spécialisée.

# Aménagement d'une aire de conditionnement et de stockage temporaire déchets

---

## Méthodologie de cette phase :

Une aire de stockage a été réalisée à l'intérieur du bâtiment principal (cf plan).

L'aire de stockage a été dimensionnée sur la base de 20 palettes au sol, soit un seul enlèvement, ceci afin de garantir le stockage total des déchets issus du chantier.

A l'intérieur de la zone de stockages un kit d'urgence était présent comprenant de l'absorbant-une pelle-un fût de 200L à ouverture totale, des transicuves vides étaient en stock sur site pour reconditionner les déchets, de même nous avons à disposition un hydrocureur 4/4 pour le tyransfert des eaux et le nettoyage à la haute pression.



Aire stockage déchets

## Identification et reconditionnement des déchets



**Stockage sur site des déchets banals par famille : BOIS-FERRAILLE-DIB**

12

La phase d'identification a été réalisée le premier jour de notre intervention par la prise d'échantillons de M. CANTRELLE et l'analyse par le laboratoire du centre de traitement TRD. Cette phase a permis d'identifier chaque déchet par un code déchet VA 211.. ayant sa propre acceptation (voir tableau récapitulatif des déchets en fin de rapport).

Le chef de chantier a respecté les références des déchets et la codification établie afin d'orienter et d'identifier les déchets évacués.

### **Méthodologie de cette phase :**

- Nos opérateurs avaient la formation cariste (formation CACES, et formation N1) équipés de gants, combinaison antiacide, bottes et casquette de sécurité, lunette et d'un masque à cartouche.

Les déchets conditionnés étaient regroupés et étiquetés, les déchets en petit volume étaient stockés en Bac ou sur palette(local transformateur - fosse traitement - déchets de curage réseaux, boues dans les cuves de la station de traitement et amiante) afin de ne pas mélanger les déchets et évacués en semi savoyarde.

Cette prestation comprend :

- Balisage des zones d'intervention, observation visuelle des lieux,
- Identification et la prise d'échantillon des produits,
- Analyse et acceptation des déchets au centre de traitement avant démarrage du chantier,
- Collecte et reconditionnement des produits si nécessaire,
- Etiquetage des palettes suivant la réglementation ADR.

Un prélèvement supplémentaire a été réalisé lors du chantier :

-Prélèvement de boues dans les deux cuves découvertes sous la dalle béton dans le local de la station de traitement, ces boues très basiques ont été regroupés en transcuve et livrées sur la plateforme TRD.

Les déchets ont été stockés et regroupés via un manuscopique sur l'aire de stockage créée.

Les déchets solides non dangereux dispersés dans la pièce principale ont été regroupés par famille sous le préau afin de faciliter les investigations futures.

Les déchets ont été livrés en fin de chantier en une rotation de savoyarde complète. Les déchets ont été livrés sur notre centre de traitement TRD Villers Bretonneux (80). Les eaux de la fosse de la station de traitement ont été livrées en semi citerne sur le centre ATHALISE à Sotteville les Rouen (76).

Les déchets verts vers SITA .

Les BSD complétés par le centre de traitement final certifiant leur élimination réelle sont joint en annexe à ce rapport en justifiant la date et le mode d'élimination des déchets.

### **Sécurité et EPI :**

- Gants (antiacide), Combinaisons antiacides,
- Lunettes de protection, voir écran facial
- Bottes de sécurité antiacide.
- Masque à cartouche ABEK2P3

### **Personnel et matériel :**

- Le chef de chantier et un opérateur,
- Une semi citerne,
- Un hydrocureur,
- Manuscopique à fourches, transpalette,
- Emballages divers (transicuves, palettes, caisse palettes, fûts...)

## Curage des caniveaux intérieurs et extérieurs

Au préalable de cette phase, un débroussaillage a été réalisé afin d'accéder et de visualiser correctement les zones, puis le curage et le nettoyage de tous les caniveaux intérieurs et extérieurs dont la plupart contenaient des produits solides.

- Curage à la minipelle des caniveaux, finition au grattage manuel,
- Stockage des déchets solides en transcuves,
- Curage à la haute pression de la sortie du caniveau extérieur (tuyau pvc enterré).



Pièce principale avant intervention

Après les travaux de curage, le sol a été gratté et balayé sur toute la surface du bâtiment principal.



Pièce principale après intervention

## Nettoyage du local transformateur

Le transformateur a été volé pendant la phase de consultation et n'a donc pas été éliminé par nos soins.

Cette phase comporte :

-Extraction des déchets solides dans le caniveau (dib -matériaux souillés-ferraille)

-Démontage des armoires métalliques

Pendant cette phase nous avons découvert une fosse dans laquelle nous avons pompé 1m3 de déchets liquide pour traitement, après 24h une remontée des eaux avait été constatée.

Après validation nous avons sécurisé les caniveaux et la fosse par la pose de contreplaqué.

### **Sécurité et EPI :**

- Gants (antiacide), Combinaisons,
- Lunettes de protection,
- Bottes de sécurité.

### **Personnel et matériel :**

- Le chef de chantier et un opérateur,
- Un hydrocureur,
- Manuscopique à fourches, transpalette,
- Emballages divers (transicuves)



**Avant intervention**



**Fosse sous armoires transformateurs**



**Sécurisation des caniveaux et de la fosse**

## Nettoyage du sol et protection du puit

Balayage du sol et conditionnement des déchets solides en transicuves,

Pose d'une protection en bois pour protéger et localiser le puit.



### Sécurité et EPI :

- Gants de manutention,
- Habits de travail,
- Lunettes de protection,
- Bottes de sécurité.

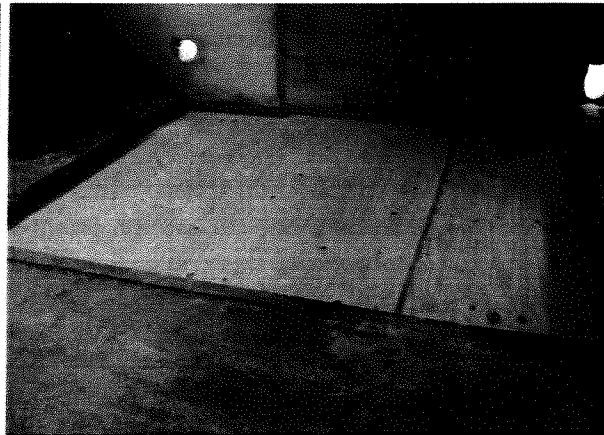
### Personnel et matériel :

- Le chef de chantier et un opérateur,
- Un hydrocureur,
- Manuscopique à fourches, transpalette,
- Emballages divers (transicuves)

## ***Pompage, Nettoyage, évacuation des déchets de la fosse dans la station de traitement***



**Fosse avant intervention**



**Fosse vide et sécurisée**

\*Pompage des effluents liquides en semi vrac citerne,

\*Extraction des déchets solides et des cuves de la fosse, conditionnement pour évacuation en DIB souillé, les cuves ont été découpées afin de les extraire et les sortir de la station de traitement,

\*Découverte de deux cuves supplémentaires sous la dalle béton, extraction des boues basiques contenues dans celles-ci et découpage à la scie sabre des deux cuves pour évacuation,

\*Nettoyage et sécurisation du caniveau,

\*Sécurisation de la fosse.

### **Sécurité et EPI :**

- Gants hydro, Combinaisons spacel,
- Bottes de sécurité hydrocarbures,
- Analyseur 4 gaz,

### **Personnel et matériel :**

- Semi citerne pour le pompage effluent,
- Hydrocureur avec son personnel habilité « corps creux » pour les boues sodées,
- Contreplaqué,
- Scie sabre pour couper les cuves.

# Chargement et transport des déchets vers les centres de traitement

---

## Méthodologie de chargement :

### Déchets vrac :

- Vérification du transporteur et sa destination,
- Mise en place du camion (semi vrac liquide) dirigé par le chef de chantier,
- Chargement des camions sous la responsabilité du chef de chantier,
- Fourniture d'un Bordereau de Suivi de Déchets B.S.D propre au déchet,
- Livraison des camions sur les centres de traitement ATHALISE et TRD.

### Déchets conditionnés sur palette:

- Vérification du transporteur et sa destination,
- Mise en place du camion dirigé par le chef de chantier,
- Chargement des camions sous la responsabilité du chef de chantier cariste,
- Fourniture des Bordereaux de Suivi de Déchets B.S.D propre aux déchets chargés,
- Livraison du camion sur le centre de traitement TRD et COSSON.

## Moyens de chargements et de transports :

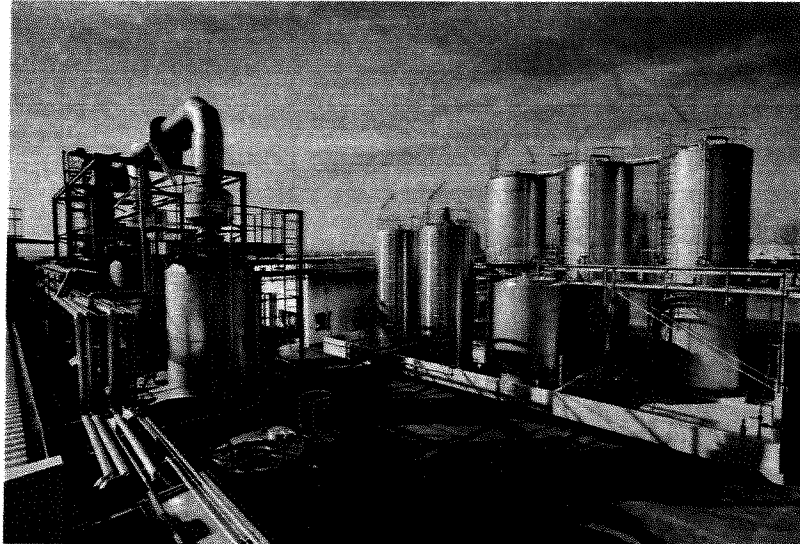
Sur ses matériels roulants, la groupe Ducamp a limité l'impact environnemental de sa flotte en développant les véhicules des gammes Euro IV et Euro V. Compte tenu de la variété des déchets présents sur site, plusieurs modes de transports ont été utilisés :

- Le transport des déchets conditionnés par une semi-remorque 'savoyarde' Euro IV et V (22 à 24 palettes).
- Les déchets liquides par une Semi inox 23 m3

Tous les véhicules étaient conformes au règlement ADR transport de matières dangereuses, tant sur le transport des liquides ou conditionnés.

## Elimination des déchets

**Centre TRD - Zi Rue du 8 Mai 1945 80 Villers Bretonneux**  
Prétraitement et préparation de DID - Evapo-concentration de déchets liquides



21

### **\*Déchets conditionnés :**

Les déchets chimiques conditionnés ont été livrés sur notre centre TRD à VILLERS BRETONNEUX (80).

### **\*Déchets vrac liquides:**

Les déchets vrac liquides ont été livrés sur notre centre TRD et ATHALYSE.

### **\*Boues de fosses et boues sodées de cuves:**

Les déchets vrac boues liquides ont été livrés en semi et les boues solides en transcuves sur le centre TRD.

### **\*DIB Souillés en transcuves:**

Les déchets souillés ont été livrés sur notre centre de traitement TRD.

### **\*Déchets Amiantés:**

Les tôles fibro ciment sur palette sont dirigées vers le centre d'enfouissement spécialisé COSSON à SAINT WITZ (95).

**\*Résidus de curage de réseaux:**

Les résidus solides et les eaux de nettoyage des réseaux ont été stockés en transicuves pour filière TRD.

Les opérations sur les centres peuvent se définir en 4 étapes clés :

- Accueil, Identification et Analyses chimiques préalables,
- Pesée, déchargement, orientation des produits reçus,
- Stockage, Transit, Regroupement et traitements,
- Traçabilité Informatique.

Les poids facturés ont été définis par les bons de pesés des centres de traitement.

En annexe du rapport sont joints :

- \*Les Bordereaux de suivi de déchets
- \*Le journal de chantier
- \*Le tableau récapitulatif des tonnages de déchets

## Planning d'exécution

OPERATION	Date de réalisation
Installation BASE VIE + visite ouverture+ aire de stockage déchets	27/06/11
Démontage des tôles fibrociment	28/06/11
Débroussaillage	28/06/11
Création d'une pente pour accéder au bassin	28/06/11
Curage réseau intérieur + grattage sol	29/06/11-30/06-01/07-04/07-05/07-06/07
Pompage Vidange fosse station	29/06/11-30/06-01/07-04/07
Sécurisation fosse	06/07
Nettoyage local puit	06/07
Nettoyage local transformateur et sécurisation	06/07
Evacuation déchets conditionnés	07/07/11
Repli chantier	07/07/11

## Tableau récapitulatif des déchets

DATE	N°BSD	Collecteur	Désignation	Destination	Traitement	Tonnage
9/06/2011	CV110602633	VIDAM	EFFLUENT FOSSE	ATHALYSE	Physico chimique	13,24
7/07/2011	3	VIDAM	DIB SOUILLE FOSSE	TRD	TRD pour Enfouissement	0,903
7/07/2011	4	VIDAM	BOUE DE FOND CUVE SODEE	TRD	pretraitement pour préparation cimentière pour valorisation énergétique	7,546
7/07/2011	1	VIDAM	DECHETS AMIANTES	COSSON	Enfouissement	0,38
7/07/2011	2	VIDAM	RESIDUS SOLIDES DE CURAGE	TRD	pretraitement pour préparation cimentière pour valorisation matière	11,051

**NOTE SUR LES MOYENS  
MIS EN PLACE**

## Résumé des Moyens Humains

---

Nous avons structuré notre chantier autour de 4 personnes présentes sur le site en permanence ou régulièrement :

- **Chef de projet et Suivi administratif : M. Guillaume HAUDRECHY**, chargé d'affaires de l'agence commerciale VIDAM,
- **Conduite de chantier : M. CANTRELLE Anthony**, conducteur de travaux responsable du bon respect du planning opérationnel et de l'application des consignes sécurité. Il assure aussi la vérification des tâches administratives,
- **Un chef de chantier : M. DABONNEVILLE David et M. LEGROS Eric**, responsable des travaux de reconditionnement et de nettoyage des installations,
- Suivi Hygiène & Sécurité : Le conseiller ADR de chez VIDAM (Antoine Henrion)
- Suivi qualité : Le chargé d'affaires QSE de chez VIDAM (Hélène Fardel)

## Résumé des Moyens Matériels

### Les moyens d'identification, regroupement et d'analyses :

- Lors de l'identification des produits, la mesure du point éclair était faite par un test coupelle et l'identification de présence d'halogènes, la mesure du pH était réalisée sur site,
- D'autres analyses ont été réalisées sous 24 h par notre laboratoire basé sur notre centre de traitement (fluorescence X pour la mesure des métaux, Setaflash pour mesurer le point éclair, calorimètre pour mesurer le pouvoir calorifique...), et par un laboratoire extérieur EUROFINS,
- Manutention par un chariot manuscopique (godet + fourches),
- Minipelle pour le curage des caniveaux,
- Emballages : caisses palettes 600 l, transicuves 1000 l de réemploi,
- Matériel manuel et electro-portatif : disquieuses, scie sabre, scie sauteuse, visseuse, grattoirs, pelles, seaux ...

### Les moyens de pompage, chargement et transport :

- Matériel Haute Pression pour le nettoyage des cuves et rétentions,
- Une semi savoyarde pour la livraison des déchets conditionnés en centre de traitement,
- Hydrocureur pour le curage de réseau.

### Les équipements de sécurité et de protection des personnes :

- Analyseurs 4 gaz (O2-SO2-H2S-explosimétrie) en ceinture,
- Des protections individuelles spécifiques aux produits acides (gants-bottes-combinaisons-lunettes-masques),
- Des extincteurs CO2 et à poudre seront présents sur site,
- Deux douches mobiles.

### La Base de Vie :

L'installation d'accueil des salariés sera équipée de bungalows de chantier équipés:

- un local salle de réunion 9m2,
- un local sanitaire (douche toilettes lavabos rince œil) 9m2,
- une douche de sécurité mobile

# ANNEXES

- Journal de chantier
- Bordereau Suivi Déchets (joint à la facture)
- photos

DATE	N°BSD	Collecteur	Désignation	Destination	Traitement	Tonnage
29/06/2011	CV110602633	VIDAM	EFFLUENT FOSSE	ATHALYSE	Physico chimique	13,24
07/07/2011	3	VIDAM	DIB SOUILLE FOSSE	TRD	pretraitement pour préparation cimentière pour valorisation énergétique	0,903
07/07/2011	4	VIDAM	BOUE DE FOND CUVE SODEE	TRD	pretraitement pour préparation cimentière pour valorisation énergétique	7,546
07/07/2011	1	VIDAM	DECHETS AMIANTES	COSSON	Enfouissement	0,38
07/07/2011	5	VIDAM	RESIDUS SOLIDES DE CURAGE	TRD	pretraitement pour préparation cimentière pour valorisation matière	11,051





#### 4 Contrôles et analyses effectuées :

Type	Résultats
Echantillon de la fosse 2 <sup>ème</sup> bâtiment	En attente

#### 5 Déchets reconditionnés :

Nature	Volume	Localisation sur site
Néant	Néant	Néant

#### 6 Déchets expédiés :

##### Au cours de la journée

Nature	Quantités	Destination
Néant	Néant	Néant

##### Prévisionnel pour la journée suivante

Nature	Quantités	Destination
Curage réseau extérieur	2m <sup>2</sup>	
Pompage fosse 2 <sup>ème</sup> bâtiment	5000l	
Desamiantage toiture		

#### Synthèse quantitative des déchets expédiés à la date du jour et depuis le démarrage du chantier

Nature	Quantité totale estimée	Quantité estimée évacuée cumulée (bordereau de départ)
Néant	Néant	Néant

VIDAM	JOURNAL DE CHANTIER pour TSEL à St LUBIN DES JONCHERETS (28) 'MISE EN SECURITE DU SITE'	Page 3/3	04 Avril 2011 Anthony CANTRELLE
<i>Destinataire : Isabelle COLLIN-FEVRE (isabelle.collin-fevre@ademe.fr ou F. 02.38.53.74.76), Anthony CANTRELLE (acantrellevidam.fr ou F. 03.22.66.66.61)</i>			

## **7 Arrêt chantier :**

Durée	Cause
Néant	Néant

## **8 Observations Générales - Conditions atmosphériques:**

ras



VIDAM	JOURNAL DE CHANTIER pour TSEL à St LUBIN DES JONCHERETS (28) 'MISE EN SECURITE DU SITE'	Page 1/3	04 Avril 2011 Anthony CANTRELLE
Destinataire : Isabelle COLLIN-FEVRE (isabelle.collin-fevre@ademe.fr ou F. 02.38.53.74.76), Anthony CANTRELLE (acantrellevidam.fr ou F. 03.22.66.66.61)			

<b>DATE D'INTERVENTION</b>	<b>28/06/2011</b>
<b>CHEF DE CHANTIER</b>	<b>David DABONNEVILLE</b>

### 1 Intervenants/Visiteurs et horaires :

Entreprise	Noms	Qualification	Horaires
VIDAM	David DABONNEVILLE	Chef de chantier	8h00-12h00 13h00-17h30
	Eric LEGROS	Opérateur	8h00-12h00 13h00-17h30
	Guillaume HAUDRECHY	Charger d'affaire	11h30-16h00
	Ruddy ORY	Opérateur amiante	11h00-12h00 13h00-16h30
	Sébastien BLONDEL	Responsable mission amiante	11h00-12h00 13h00-16h30
Inspection du travail	J-N MICHONNET	Inspecteur du travail	11h00-11h30
ADEME	Isabelle COLLIN-FEVRE	client	13h00-15h45
B VERITAS	Mme RICHARD	Inspecteur sécurité	15h00-15h30
ITGA	Mr BLACHE	Echantillonneur amiante	14h15-15h30
LOXAM	Mr LEBORGNE	Chef atelier	14h40-15h40

### 2 Matériel :

Type	Opération	Durée de fonctionnement	Panne
Camion 234	Déchargement transicuve 1000l	2h00	
Hydro 4X4	Nettoyage plateforme	1h00	
Mini pelle	Curage, débroussaillages, rampe	5h00	
Nacelle	Enlèvement tôle fibrociment	2h30	Fusible + batterie

### 3 Travaux réalisés :

Nature	Localisation
Curage et débroussaillages	Bassin extérieur coté bâtiment
Enlèvement des tôles fibrociment	Intérieur du grand bâtiment
Nettoyage d'une petite plate forme	extérieur
Réalisation d'une rampe pour accéder au 2 <sup>ème</sup> bassin	Extérieur
Découpage de transicuve	Extérieur



VIDAM	JOURNAL DE CHANTIER pour TSEL à St LUBIN DES JONCHERETS (28) 'MISE EN SECURITE DU SITE'	Page 2/3	04 Avril 2001 Anthony CANTRELLE
Destinataire : Isabelle COLLIN-FEVRE (isabelle.collin-fevre@ademe.fr ou F. 02.38.53.74.76), Anthony CANTRELLE (acantrellevidam.fr ou F. 03.22.66.66.61)			


#### 4 Contrôles et analyses effectués :

Type	Résultats
Air et eau cellule de décontamination amiante	Voir vidam amiante

#### 5 Déchets reconditionnés :

Nature	Volume	Localisation sur site
Néant	Néant	néant

#### 6 Déchets expédiés :

##### Au cours de la journée

Nature	Quantités	Destination
Néant	Néant	Néant

##### Prévisionnel pour la journée suivante

Nature	Quantités	Destination
Pompage fosse 2 <sup>ème</sup> bâtiment	15 000 l	athalyse
Débroussaillages		
Curage caniveau		
Mise en sécurité de la fosse		

**Synthèse quantitative des déchets expédiés à la date du jour et depuis le démarrage du chantier**

Nature	Quantité totale estimée	Quantité estimée évacuée cumulée (bordereau de départ)
Néant	Néant	Néant

**7 Arrêt chantier :**

Durée	Cause
2h00	Panne nacelle pour le service amiante

**8 Observations Générales - Conditions atmosphériques:**

Ras



#### 4 Contrôles et analyses effectuées :

Type	Résultats
Néant	Néant

#### 5 Déchets reconditionnés :

Nature	Volume	Localisation sur site
Terre des réseaux	2 M3	Extérieur

#### 6 Déchets expédiés :

##### Au cours de la journée

Nature	Quantités	Destination
Effluents liquides de la fosse et des cuves	15 M3	athalyse

##### Prévisionnel pour la journée suivante

Nature	Quantités	Destination
Curage réseaux 1 <sup>er</sup> bâtiment		
Nettoyage des boues fosse et cuves		

#### Synthèse quantitative des déchets expédiés à la date du jour et depuis le démarrage du chantier

Nature	Quantité totale estimée	Quantité estimée évacuée cumulée (bordereau de départ)

VIDAM	JOURNAL DE CHANTIER pour TSEL à St LUBIN DES JONCHERETS (28) 'MISE EN SECURITE DU SITE'	Page 3/3	04 Avril 2011 Anthony CANTRELLE
Destinataire : Isabelle COLLIN-FEVRE (isabelle.collin-fevre@ademe.fr ou F. 02.38.53.74.76), Anthony CANTRELLE (acantrellevidam.fr ou F. 03.22.66.66.61)			

## **7 Arrêt chantier :**

Durée	Cause
Néant	Néant

## **8 Observations Générales - Conditions atmosphériques:**

RAS





#### 4 Contrôles et analyses effectués :

Type	Résultats
Néant	Néant

#### 5 Déchets reconditionnés :

Nature	Volume	Localisation sur site
Boue de curage	2 M3	Intérieur 1 <sup>er</sup> bâtiment
Boue de fosse et cuves	3 M3	Intérieur 2 <sup>ème</sup> bâtiment

#### 6 Déchets expédiés :

##### Au cours de la journée

Nature	Quantités	Destination
Néant	Néant	Néant

##### Prévisionnel pour la journée suivante

Nature	Quantités	Destination
Grattage des sols 1 <sup>er</sup> bâtiment		
Nettoyage des sols 1 <sup>er</sup> bâtiment		

#### Synthèse quantitative des déchets expédiés à la date du jour et depuis le démarrage du chantier

Nature	Quantité totale estimée	Quantité estimée évacuée cumulée (bordereau de départ)
Néant	Néant	Néant

VIDAM	JOURNAL DE CHANTIER pour TSEL à St LUBIN DES JONCHERETS (28) 'MISE EN SECURITE DU SITE'	Page 3/3	04 Avril 2011 Anthony CANTRELLE
Destinataire : Isabelle COLLIN-FEVRE ( <a href="mailto:isabelle.collin-fevre@ademe.fr">isabelle.collin-fevre@ademe.fr</a> ou F. 02.38.53.74.76), Anthony CANTRELLE ( <a href="mailto:acantrellevidam.fr">acantrellevidam.fr</a> ou F. 03.22.66.66.61)			

## 7 Arrêt chantier :

Durée	Cause
Néant	Néant

## 8 Observations Générales - Conditions atmosphériques:

RAS





#### 4 Contrôles et analyses effectuées :

Type	Résultats
Néant	Néant

#### 5 Déchets reconditionnés :

Nature	Volume	Localisation sur site
Néant	Néant	Néant

#### 6 Déchets expédiés :

##### Au cours de la journée

Nature	Quantités	Destination
Néant	Néant	Néant

##### Prévisionnel pour la journée suivante

Nature	Quantités	Destination
Curage des réseaux		
Coupage cuve	2	

#### Synthèse quantitative des déchets expédiés à la date du jour et depuis le démarrage du chantier

Nature	Quantité totale estimée	Quantité estimée évacuée cumulée (bordereau de départ)
Néant	Néant	Néant

## 7 Arrêt chantier :

Durée	Cause
Néant	Néant

## 8 Observations Générales - Conditions atmosphériques:

RAS





#### 4 Contrôles et analyses effectuées :

Type	Résultats
Néant	Néant

#### 5 Déchets reconditionnés :

Nature	Volume	Localisation sur site
Néant	Néant	Néant

#### 6 Déchets expédiés :

##### Au cours de la journée

Nature	Quantités	Destination
Néant	Néant	Néant

##### Prévisionnel pour la journée suivante

Nature	Quantités	Destination
Découpage des cuves		
Pompage des boues de fosse		
Curage du 1 <sup>er</sup> bâtiment		
Nettoyage salle puit d'eau		
Retirer le tas devant la porte en face du bungalow		

#### Synthèse quantitative des déchets expédiés à la date du jour et depuis le démarrage du chantier

Nature	Quantité totale estimée	Quantité estimée évacuée cumulée (bordereau de départ)
Néant	Néant	Néant

VIDAM	JOURNAL DE CHANTIER pour TSEL à St LUBIN DES JONCHERETS (28) 'MISE EN SECURITE DU SITE'	Page 3/3	04 Avril 2011 Anthony CANTRELLE
Destinataire : Isabelle COLLIN-FEVRE (isabelle.collin-fevre@ademe.fr ou F. 02.38.53.74.76), Anthony CANTRELLE (acantrellevidam.fr ou F. 03.22.66.66.61)			

## 7 Arrêt chantier :

Durée	Cause
Néant	Néant

## 8 Observations Générales - Conditions atmosphériques:

RAS



VIDAM	JOURNAL DE CHANTIER pour TSEL à St LUBIN DES JONCHERETS (28) 'MISE EN SECURITE DU SITE'	Page 1/3	04 Avril 2011 Anthony CANTRELLE
Destinataire : Isabelle COLLIN-FEVRE (isabelle.collin-fevre@ademe.fr ou F. 02.38.53.74.76), Anthony CANTRELLE (acantrellevidam.fr ou F. 03.22.66.66.61)			

DATE D'INTERVENTION	05/07/2011
CHEF DE CHANTIER	David DABONNEVILLE

## 1 Intervenants/Visiteurs et horaires :

Entreprise	Noms	Qualification	Horaires
VIDAM	David DABONNEVILLE	Chef de chantier	8h00-12h00 13h00-19h30
	Eric LEGROS	Opérateur	8h00-12h00 13h00-19h30
	Philippe VIDAL	Chauffeur hydro	10h00-12h00 13h00-15h15

## 2 Matériel :

Type	Opération	Durée de fonctionnement	Panne
Minipelle	Curage réseaux	7h00	Décheniller
Buggy scopic	Curage réseaux	7h00	
Hydro 207	Nettoyage fosse, réseaux	4h00	

## 3 Travaux réalisés :

Nature	Localisation
Curage réseaux	Intérieur 1 <sup>er</sup> bâtiment et extérieur
Recherche tuyaux caniveau	Extérieur
Nettoyage de la fosse	Intérieur 2 <sup>eme</sup> bâtiment
Enlever la 4 <sup>eme</sup> cuve+ nettoyer	Intérieur 2 <sup>eme</sup> bâtiment
Découpage de la 4 <sup>eme</sup> cuve	Intérieur 2 <sup>eme</sup> bâtiment
Découpage des bastaing pour la mise en sécurité de la fosse	Intérieur 2 <sup>eme</sup> bâtiment
Balayage du sol	Intérieur 2 <sup>eme</sup> bâtiment

VIDAM	JOURNAL DE CHANTIER pour TSEL à St LUBIN DES JONCHERETS (28) 'MISE EN SECURITE DU SITE'	Page 2/3	04 Avril 2011 Anthony CANTRELLE
Destinataire : Isabelle COLLIN-FEVRE (isabelle.collin-fevre@ademe.fr ou F. 02.38.53.74.76), Anthony CANTRELLE (acantrellevidam.fr ou F. 03.22.66.66.61)			

#### 4 Contrôles et analyses effectués :

Type	Résultats
Néant	Néant

#### 5 Déchets reconditionnés :

Nature	Volume	Localisation sur site
DIB souillé	1X1000l + 2 palettes	2 <sup>ème</sup> bâtiment intérieur
Terre souillée	6X1000l	1 <sup>er</sup> et 2 <sup>ème</sup> bâtiment et extérieur

#### 6 Déchets expédiés :

##### Au cours de la journée

Nature	Quantités	Destination
néant	néant	néant

##### Prévisionnel pour la journée suivante

Nature	Quantités	Destination
Nettoyage de la salle transfo		
Curage réseaux		

##### Synthèse quantitative des déchets expédiés à la date du jour et depuis le démarrage du chantier

Nature	Quantité totale estimée	Quantité estimée évacuée cumulée (bordereau de départ)
néant	néant	néant

## 7 Arrêt chantier :

Durée	Cause
Néant	Néant

## 8 Observations Générales - Conditions atmosphériques:

RAS









VIDAM	JOURNAL DE CHANTIER pour TSEL à St LUBIN DES JONCHERETS (28) 'MISE EN SECURITE DU SITE'	Page 2/3	04 Avril 2011 Anthony - CANTRELLE
Destinataire : Isabelle COLLIN-FEVRE (isabelle.collin-fevre@ademe.fr ou F. 02.38.53.74.76), Anthony CANTRELLE (acantrellevidam.fr ou F. 03.22.66.66.61)			

#### **4 Contrôles et analyses effectuées :**

Type	Résultats
Néant	Néant

#### **5 Déchets reconditionnés :**

Nature	Volume	Localisation sur site
Néant	Néant	Néant

#### **6 Déchets expédiés :**

##### **Au cours de la journée**

Nature	Quantités	Destination
Boue soudée	6X1000L	TRD
DIB souillé de la fosse	1X1000L + 2 palettes	TRD
Boue de curage	7X1000L + 2X600L	TRD
Amiante	1 palette	VTS pour regroupement

##### **Prévisionnel pour la journée suivante**

Nature	Quantités	Destination
Néant	Néant	Néant

#### **Synthèse quantitative des déchets expédiés à la date du jour et depuis le démarrage du chantier**

Nature	Quantité totale estimée	Quantité estimée évacuée cumulée (bordereau de départ)
Boue soudée	6X1000L	TRD
DIB souillé de la fosse	1X1000L + 2 palettes	TRD
Boue de curage	7X1000L + 2X600L	TRD
Amiante	1 palette	VTS pour regroupement
Eaux souillées fosse	13m3	ATHALIS

VIDAM	JOURNAL DE CHANTIER pour TSEL à St LUBIN DES JONCHERETS (28) 'MISE EN SECURITE DU SITE'	Page 3/3	04 Avril 2011 Anthony CANTRELLE
Destinataire : Isabelle COLLIN-FEVRE ( <a href="mailto:isabelle.collin-fevre@ademe.fr">isabelle.collin-fevre@ademe.fr</a> ou F. 02.38.53.74.76), Anthony CANTRELLE ( <a href="mailto:acantrellevidam.fr">acantrellevidam.fr</a> ou F. 03.22.66.66.61)			

## 7 Arrêt chantier :

Durée	Cause
Néant	Néant

## 8 Observations Générales - Conditions atmosphériques:

RAS

